

±0,000 = 214,100 m n.m.

Revize	Vypracoval	Popis revize	Datum



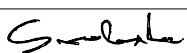
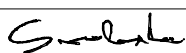
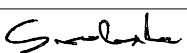
Hlavní inženýr projektu:
ING. LUDĚK TOMEK

Vedoucí projektant zakázky:
ING. MARTIN FORAL

Investor:

jihomoravský kraj

Jihomoravský kraj
Žerotínovo nám. 449/3
601 82 Brno
www.jmk.cz

Profese: TECH	Zpracovatel dílu: TMS Prague, a.s. V olšinách 1124, 100 00 Praha 10 Tel: +420 724 057 446 E-mail: svoboda@tmsprague.cz		Autorizace:
Odpovědný projektant:	Vypracoval:	Kontroloval:	
RUDOLF SVOBODA	RUDOLF SVOBODA	RUDOLF SVOBODA	
			

Akce: STAVEBNÍ ÚPRAVY ARO NEMOCNICE KYJOV	Zakázkové číslo: DPS 27 - 2019		Paré:
	Datum: 02 - 2020		
	Stupeň: DPS		
Objekt: PŘÍSTAVBA A REKONSTRUKCE OBJEKTU C1 SO 01.1	Formát:		Číslo výkresu: D.1.01.5-008
Obsah: PŘÍLOHA Č. 2-TECHNICKÁ SPECIFIKACE KANCELÁŘSKÝ NÁBYTEK	Měřítko:		

Příloha č. 2 Technická specifikace kancelářský nábytek

Základní materiál LTD vyššího standardu, třída kvality E1, použité lamináty v úrovni vyššího standardu LTD. Tloušťka min. 18 mm, záda 8 mm, pracovní desky stolů, pultů a polic 25mm. Záda korpusů skříní v provedení laminovaná LTD. Ukončovací hrany identické v provedení ABS 2mm pro půdy, police, dveře, čela zásuvek, stoly, stolky, ABS 0,5mm pro ostatní části korpusů a nepohledové části, **olepené vždy pomocí vodě a vlhkosti odolného polyuretanového lepidla vhodné pro zátěžové proozy**. Kování značkové např. Hettich, Haffele, dveře skříní opatřeny závěsy s klipovým mechanismem a tlumením upevněné eurošrouby, zásuvky s kuličkovými výsuvy s tlumením dojezdu. Skříně rektifikovatelné pomocí kovových pouzder a šroubů s odpovídající nosností plné zátěže.

Nábytek musí být vyroben dle platných norem a certifikátů pro zdravotnická zařízení v min rozsahu ČSN EN 14727:2006, ČSN EN 527-1:2011, ČSN EN 527-2:2005, ČSN EN 16121:20013, ČSN EN 14749:2016, ČSN EN 14073-2:2005, ČSN EN 14074:2005, ČSN EN 15372:2008, ČSN EN 13150:2001, ČSN EN 14072:2004.

Kuchyňské linky, kancelářské stoly, víceúčelové stoly, kontejnery, skříně

Pracovní desky linek v provedení postforming tl. 38-40 mm. Ukončovací hrany v provedení HPL nalepené pomocí vodě a vlhkosti odolného polyuretanového lepidla.

Skřínky linek: horní a spodní skřínky obsahují jednotlivé nábytkové prvky, boky, pevné police, půda a dno tvoří korpus z napevno lepených dílců s kolíkovými neviditelnými spoji, lisovanými s pomocí technologie zajišťující nezbytnou pravoúhlost korpusu. Boky s vrtaným rastrem po celé délce funkční výšky volných polic. Záda korpusů z LTD desky tl. 8 mm, vlepené do polodrážky půdy, dna, boků tvoří pevnou nerozebíratelnou konstrukci. Boky, půda, dno olepeny ABS hranou ze všech stran tl. 0,5 mm. U horních závěsných skříní systémové kování pro zavěšení a vyrovnání skříněk. Police: pevné konstrukčně spojené s boky, police volné s možností nastavení výšky v pravidelném rastru, uživatelsky bezpečné provedení. Police olepeny ABS hranou tl. 2 mm z čelní strany, 0,5mm ostatní strany. Obklad za linkou lamino v barvě linky.

Osvětlení pracovní plochy - uvažován LED pásek po celé délce linky, zafrézovaný do dna horních skříněk, trafo umístěno v nábytku. Spínání pokud možno senzorem

Zásuvky: tl. 18mm, naložené s kovovou dvojitou bočnicí, ložiskovým $\frac{3}{4}$ výsuvem, dno a zadní část zásuvky v barvě korpusu tl. 16 mm, s možností vyjmutí. Všechny, i nepohledové hrany zásuvek, tj. dno a zadní část zásuvek olepeny ABS hranou 0,5mm.

Úchytky : obloukové, vhodné do zdravotnictví, snadno udržovatelné broušená nerez, délka 232 mm. Bočnice zásuvek mají certifikovaný standard doživotní záruky.



Dveře plné: tl. 18mm, naložené na niklovaných značkových závěsech s plynulým dovíráním a tlumením, s klipovým mechanismem – odnímatelných bez šroubování, upevnění montážních podložek pomocí plastových pouzder s vruty 5 mm. Dveře oplepeny hranou ABS tl. 2mm. Úchytky obloukové, vhodné do zdravotnictví, snadno udržovatelné broušená nerez, délka 232 mm. Závěsy dveří mají certifikovaný standard doživotní záruky.



Dveře prosklené: certifikované bezpečnostní sklo tl. 5 mm v hliníkovém rámu, na niklovaných značkových závěsech s plynulým dovíráním a tlumením, s klipovým mechanismem – odnímatelných bez šroubování, upevnění montážních podložek pomocí plastových pouzder s vruty 5 mm., hliníkový rám min. průřezu profilu 44x20mm, sklo uloženo v elastickém těsnícím profilu. Úchytky obloukové, vhodné do zdravotnictví, snadno udržovatelné broušená nerez, délka 232 mm. Závěsy dveří mají certifikovaný standard doživotní záruky.

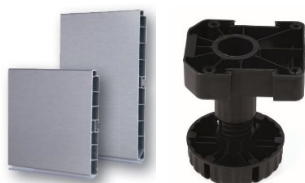


Lišty k ukončení pracovní desky a obkladové desky stěny: čtvrtkruhové 24x24 mm, v provedení nerezová folie matná.

Koše: integrované v pracovních linkách : plastové, výsuvné při otevření dveří, tří stupňové třídění odpadu

Zámek: jazýčkový s vyměnitelnou vložkou a možností centrálního klíče, v počtu 2ks

Sokly: plastové, šroubovací, min. výška 14mm, s těsnícím profilem proti zatečení, konstrukčně fixovaný k plastovým rektifikačním nohám s průměrem základny min. 75 mm, v provedení nerezová folie matná, včetně rohů a koncovek.



Nerezové umyvadlo vč. sifonu

Nerezový dřez vč. sifonu

Kancelářský stůl

Pracovní deska stolu tl. 25 mm s nalepenou hranou pomocí kapalinám a vlhkosti odolného polyuretanového lepidla, hrana z materiálu ABS tl. 2 mm.

Průchodka pro kabeláž na středové ose pracovní desky, průměr 80 mm, průchodka v barvě blížící se dezénu stolové desky, vč. managementu kabelů

Stolní kovová podnož s bočním bez použití náradí odnímatelným stoupacím kanálem z nevodivého materiálu pro kabeláž a horizontálním kabelovým žlabem. Výškově rektifikovatelná. Tvar ocelové podnože C, Barva RAL 9006.

- volitelný paravan čalouněný omyvatelnou koženkou
výška: 750



Držák PC

závěsný držák pro uchycení PC (nosnost 20kg) k našroubování pod pracovní deskou stolu. Konstrukce držáku umožňuje uchycení jednotek o výšce až 500 mm, šířce až 250mm. Držák je stavitelný na šířku, výšku a hloubku. Centrální kotvení držáku umožňuje natáčení a otočení konzoly o 360° kolem osy do servisní polohy PC. Barevné provedení v odstínu stříbrné, RAL 9006

Zásuvkový kontejner

Mobilní kolečkový kontejner pod pracovní deskou, tužkovnice + 3 zásuvky, tvrzené celoplastové vyjímatelné výlisky s kovovými kuličkovými výsuvy a integrovaným plynulým dojezdem, konstrukce zásuvek umožňující použití dělicího systému, centrální uzamykání s mechanismem pro blokování druhé zásuvky proti převrácení kontejneru, korpus a čela tl. 18mm, výška čela zásuvky min. 145mm, hrany ABS, čtyři kolečka ze světlého plastu, běhoun šedá guma. Zámek s možností vyměnitelné vložky a centrálního klíče. Úchytky obloukové, vhodné do zdravotnictví, snadno udržovatelné broušená nerez, délka 232 mm.



Rozměry: š.430x hl.580x v.600 mm

Jídelní stůl

- deska min. tl. 25mm opatřená ABS tl. 2mm, ocelová podnož

vypalovaná barva RAL 9006, 4 ocelové nohy spojené rámovým lubem

pod pracovní deskou v uzavřeném tvaru, nohy tvořeny čtvercovým profilem 30x30mm, vnější hrany profilů nohou zaoblené s ergonomickým rádiusem min. R10mm, horizontální

rám profilu 30x40mm vnější hrany profilů nohou zaoblené s ergonomickým rádiusem min. 10mm, výšková rektifikace;

Rozměry (viz VV konkrétní místnost)

Jednací stůl

- hliníková podnož s pracovní deskou 18mm, hrana ABS 2mm.

Podnož je tvořena čtyřmi hliníkovými nohami, spojené konstrukčními hliníkovými segmenty s ergonomickými hliníkovými profily v podélném i příčném směru v kompaktní celek.

Mezi pracovní deskou stolu a podélníky budou osazeny spojovací segmenty, které tvoří distanci 10mm mezi podnoží a pracovní deskou pro případné provlečení kabeláže. Nohy výškově rektifikovatelné. Provedení podnože musí umožňovat výměnu podélníků a tím úpravu délky stolu.

Materiál podnože : eloxovaný hliník

Rozměry (viz VV konkrétní místnost)

výška: 750

Konferenční stolek

- Deska stolu tl. 25 mm, rozměry 600 x 600 mm, hrana desky ABS tl. 2 mm.

- Centrální noha stolu, kovová, lakovaná, základna tvořena pravoúhloú základnou o rozměru 450 x 450 mm. Průřez nohy 80mm.

Rozměry (viz VV konkrétní místnost)

výška: 550 mm

Úložné skříně

Konstrukce korpusu skříní: jednotlivé nábytkové prvky, boky, pevné police, půda a dno tvoří korpus z napevno lepených dílců tl. min.18mm s kolíkovými neviditelnými spoji, lisovanými s pomocí technologie zajišťující nezbytnou pravoúhlost korpusu. Boky s vrtaným rastrem po celé délce funkční výšky volných polic. Zada korpusů z jednostranně lakované MDF desky tl. 3 mm, sponkované do polodrážky půdy, dna, boků tvoří pevnou nerozebíratelnou konstrukci. Boky, půda, dno oplepeny ABS hranou tl. 0,5 mm. U horních závěsných skříní systémové kování pro zavěšení a vyrovnání skříněk. Police: pevné konstrukčně spojené s boky, police volné s možností nastavení výšky v pravidelném rastru, uživatelsky bezpečné provedení. Police oplepeny ABS hranou tl. 2 mm.

Zásuvky: naložené s kovovou dvojitou bočnicí, ložiskovým $\frac{3}{4}$ výsuvem, dno a zadní část zásuvky LTD v barvě korpusu tl. 16 mm, s možností vyjmutí. Všechny, i nepohledové hrany zásuvek, tj. dno a zadní část zásuvek oplepeny ABS hranou 0,5mm. Úchytky obloukové, vhodné do zdravotnictví, snadno udržovatelné broušená nerez, délka 232 mm. Bočnice zásuvek mají certifikovaný standard doživotní záruky.



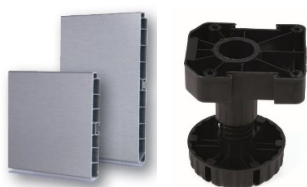
Dveře plné: tl. 18mm, naložené na niklovaných značkových závěsech s plynulým dovíráním a tlumením, s klipovým mechanismem – odnímatelných bez šroubování, upevnění montážních podložek pomocí plastových pouzder s vruty 5 mm. Dveře oplepeny hranou ABS tl. 2mm. **Úchytky obloukové, vhodné do zdravotnictví, snadno udržovatelné broušená nerez, délka 232 mm. Závěsy dveří mají certifikovaný standard doživotní záruky.**



Dveře prosklené: certifikované bezpečnostní sklo tl. 5 mm v hliníkovém rámu, na niklovaných značkových závěsech s plynulým dovíráním a tlumením, s klipovým mechanismem – odnímatelných bez šroubování, upevnění montážních podložek pomocí plastových pouzder s vruty 5 mm., hliníkový rám min. průřezu profilu 44x20mm, sklo uloženo v elastickém těsnícím profilu. Úchytky obloukové, vhodné do zdravotnictví, snadno udržovatelné broušená nerez, délka 232 mm. Závěsy dveří mají certifikovaný standard doživotní záruky.



Sokly: plastové, šroubovací, min. výška 14mm, s těsnícím profilem proti zatečení, konstrukčně fixovaný k plastovým rektifikačním nohám s průměrem základny min. 75 mm, v provedení nerezová folie matná.



Zámky : zámek jazýčkový, od výšky skříní 1200mm zámek trojcestný, vyměnitelná vložka zámku s možností volby počtu centrálních klíčů.

460001

Pult pracovní

skřínky - laminátové korpusy (včetně zad a dna skříněk), ABS hrany (BÍLÁ BRILIANT)

- laminátová dvířka, čela (BÍLÁ BRILIANT)

- naložené závěsy

- zásuvky - plně výsuvné na kolečkových ližinách s výsuvným dorazem, hladký a tichý dojezd, nosnost výsunů minimálně 30 kg

SCHÉMA USPOŘÁDÁNÍ SKŘÍŇEK

2 x spodní skříňka dvoukřídlá - rozměr 1100x605x900 mm,

Vnitřní vybavení:

2x přestavitelná police

2 x spodní skříňka zásuvková - rozměr 500x605x900 mm,

Vnitřní vybavení:

1 x zásuvka o výšce 250 mm

4 x zásuvka o výšce 150 mm

2 x spodní skříňka zásuvková - rozměr 600x605x900 mm,

Vnitřní vybavení:

2 x zásuvka o výšce 200 mm

3 x zásuvka o výšce 150 mm

deska - mezi sloupy laminátová deska, ABS hrany (BÍLÁ BRILIANT)

- pracovní deska stolu laminátová deska, ABS hrany (SAAN ARTISAN BEECH) - opatřena průchodkami pro kabely - pozice a množství po odsouhlasení uživatelem

- sestava bude doplněna mobilními kontejnery v dřevodekoru shodném na pracovní desce stolu, tj. SAND ARTISAN BEECH. (není nyní zakresleno.)

- nábytkové úchytky - jednoduchý mírně zaoblený tvar, materiál kov hliník

OZN.	SCHEMA	UMÍSTĚNÍ	POČET
48D001	<p>TECHNICKÁ SPECIFIKACE - VIZ PŘÍLOHA Č. 2 TECHNICKÁ SPECIFIKACE KANCELÁŘSKÝ NÁBYTEK</p> <p>Top View Details:</p> <ul style="list-style-type: none"> Overall width: 6840 Overall height: 1000 Desk surface height: 900 Leg height: 800 Leg spacing: 920, 1100, 500, 600, 900, 600, 500, 1100, 620 Materials: laminátová deska, ABS hrany (BILÁ BRILIANT), uzavřený kovový profil (cca 60x30mm) RAL 7040 <p>Side View Details:</p> <ul style="list-style-type: none"> Overall width: 2000 Overall height: 850 Desk surface height: 900 Leg height: 800 Leg spacing: 2160 Materials: laminátová deska, ABS hrany (SAND ARTISAN BEECH), uzavřený kovový profil (cca 60x30mm) RAL 7040 <p>Additional Notes:</p> <ul style="list-style-type: none"> obklad sloupů - laminátová deska, ABS hrany (BILÁ BRILIANT) až po úroveň horní hrany vodorovné desky mezi sloupky organizér kabelů pod stolem středové nohy stolu - uzavřený kovový profil (cca 60x30mm) RAL 7040 zadní vestavěné skříň - laminátová deska, ABS hrany (BILÁ BRILIANT) noha stolu - uzavřený kovový profil (cca 60x30mm) RAL 7040 - krajní nohy stolu vyplněny laminovanou deskou (BILÁ BRILIANT) obklad dvířka obložení sloupů a dvířek skříňek jsou v jedné linii 	<p>max: C1-1.00 - p.2</p>	
	Rozměr prvku: viz náčrtek	KS	1